

## **Video-Laryngoskop do trudnych intubacji**

przewodnica oświetleniowa, diodowa, z kamerą i wyświetlaczem LCD

### **ZAKUP ZESTAWU DO TRUDNEJ INTUBACJI SPEŁNIA WYMOGI:**

**ROZPORZĄDZENIA MINISTRA ZDROWIA z dnia 02 lutego 2011r w sprawie wymagań szczegółowych jakim powinny odpowiadać pod względem fachowym i sanitarnym urządzenia ZAKŁADU OPIEKI ZDROWOTNEJ (Dz. U. z 2011 r. Nr 31, poz.158)**

... w obszarze wyodrębnionych stanowisk znieczulenia (bloku operacyjnym) powinny być dostępne: **zestaw do trudnej intubacji** w razie możliwości z bronchoskopem intubacyjnym ...

**ROZPORZĄDZENIA MINISTRA ZDROWIA<sup>1)</sup> z dnia 03 listopada 2011 r. w sprawie szpitalnego oddziału ratunkowego**

... całodobowy dostęp do bronchoskopu, laryngofiberoskopu, ...

... **zestawu do trudnej intubacji** ...

#### **Urządzenie składa się z:**

- ekranu LCD wraz z akumulatorem,
- wziernika zawierającego 2 diodowy oświetlacz oraz kamerę endoskopową.  
(Wziernik jest giętki, wielorazowego użytku, wymienialny, sterylizowalny),
- ładowarki akumulatorów.

**Akumulator** – w pełni naładowany wystarcza na ok. 2 godziny pracy urządzenia.

**Wziernik** – przeznaczony do wielokrotnego użytku.

Wziernik może być:

- myty i dezynfekowany w całości poprzez zanurzenie w odpowiednim roztworze środka dezynfekcyjnego,
- sterylizowany z zastosowaniem niskotemperaturowych metod sterylizacji (np. gazowej tlenkiem etylenu EtO).

#### **Szczegółowe informacje, zamówienia:**

**EndoPro Sp. z o.o.**

ul. Śląska 88

40-742 Katowice

Tel. 795 116 120, 660 785 002

Fax. 32 352 03 19

E-mail. [endoopro@endoopro.pl](mailto:endoopro@endoopro.pl), [www.endopro.pl](http://www.endopro.pl)

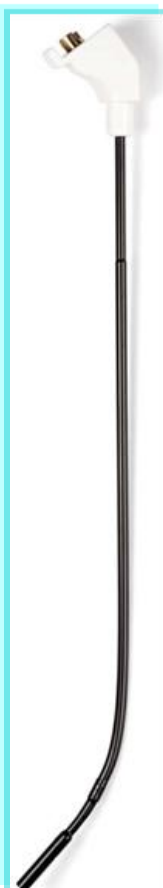
Gwarancja – 12 miesięcy

**CENA PROMOCYJNA**


**4.850,28 BRUTTO**

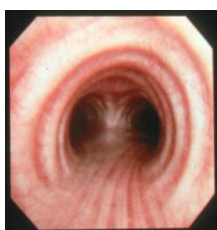


## NOWA WZMOCNIONA WERSJA WZIERNIKA




### PARAMETRY TECHNICZNE WZIERNIKA

1	Stopień ochrony	Typ BF 
2	Zastosowanie do rurki intubacyjnej/model	ET 6.0-6.5/A; ET 7.0-7.5/B; ET 8.0-8,5/C
3	Napięcie znamionowe	DC 4.2-3.5
4	Typ oświetlenia	2 białe diody LED
5	Kąt widzenia	80°
6	Głębina ostrości	5mm do 50mm
7	Metoda dezynfekcji	Moczenie w płynach dezynfekcyjnych
8	Metoda sterylizacji	Sterylizacja gazowa EtO lub sterylizacja plazmowa
9	Możliwość wygięcia wziernika	Do 90°
10	Temperatura otoczenia podczas pracy urządzenia	10 ~ 40°C
11	Wilgotność otoczenia podczas pracy urządzenia	30 ~ 85%
12	Temperatura otoczenia przechowywania	10 ~ 40°C
13	Wilgotność otoczenia przechowywania	30 ~ 85%
14	Współczynnik ochrony IP	IP67



### PARAMETRY TECHNICZNE WYŚWIETLACZA LCD

15	Model	LCD-M
16	Napięcie znamieniowe	DC 4.2-3.5
17	Forma ochrony	Urządzenie zasilane wewnętrznie
18	Stopień ochrony	Typ BF 
19	Typ	TFT LCD 2,4", kolor
20	Szerokość	7,3cm
21	Wysokość	5,7cm
22	Grubość	2,3cm
23	Waga	76g
24	Czas reakcji	15ms
25	Regulacja jasności	automatyczna
26	Regulacja kontrastu	automatyczna
27	Zasilanie	4,2V 400mAh Li-ion akumulator
28	Czas ładowania	1 godz.
29	Czas pracy na naładowanym w pełni akumulatorze	2godz.
30	Ilość cykli ładowania	300
31	Parametry ładowarki do akumulatora	100-240V 50-60Hz, wyjście DC 0,5A
32	Standard wideo sygnału	NTSC
33	Stopień ochrony IP	IP50

